

**PRACTICA DE LA ESPECIALIDAD
(INTRODUCCIÓN A LA COMPUTACION)**

**3º AÑO
CICLO BASICO TECNICO**

UNIDAD 2

***INTRODUCCIÓN A LOS SISTEMAS OPERATIVOS
MicroSoft WINDOWS***



CUESTIONARIO N° 3.

Realizado por: Marcelo Peré.

Sistema Operativo Windows. (Glosario).

¿Qué es el sistema operativo MICROSOFT WINDOWS?: Microsoft WINDOWS es un Sistema Operativo para el trabajo en ordenadores digitales de 32 bits, sustituto del MSDOS y resultado de la evolución lógica de versiones anteriores de WINDOWS (que surgen como ambiente gráfico del DOS) y que procura llevar la fuerza de la computación a los usuarios más comunes. Windows integra un sistema de funciones previamente ejecutados por MS DOS. Es un sistema operativo poderoso y fácil de usar, en un ambiente gráfico, con capacidad de realizar multitarea y usa interfaz orientada a objeto.



Historia de Windows

La primera versión de Windows fue la 1.0, lanzada en noviembre de 1985, carecía de funcionalidades y consiguió un poco de popularidad. No era un sistema operativo en sí mismo, sino que era programa ejecutándose en el sistema MS-DOS.

En noviembre de 1987 fue lanzada la versión 2.0 de Windows, y fue un poco más popular que su predecesora. La versión 2.03, lanzada en enero de 1988, cambió su interfaz de ventanas, haciéndose muy parecido al sistema operativo de las Apple (le trajo a Microsoft problemas legales).

Microsoft Windows 3.0 fue lanzada en 1990, fue la primera versión en alcanzar éxito comercial; vendió dos millones de copias en seis meses. Tuvo mejoras en la interfaz de usuario y las capacidades de multitarea. Luego salió el 1 de marzo de 1992 la versión 3.1 con pequeños cambios.

En julio de 1993, Microsoft lanzó Windows NT basado en un nuevo kernel. NT es considerado de la línea profesional de los sistemas operativos Windows. La línea de hogar y la línea profesional fueron fusionadas años más tarde con la llegada de Windows XP.

Para agosto de 1995, Microsoft lanza Windows 95, que es considerado realmente un sistema operativo. De todas maneras seguía dependiendo del MS-DOS, por lo que muchos expertos no lo consideran todavía un sistema operativo. Windows 95 cambió completamente su interfaz y se hizo más fácil de usar.

Luego, en junio de 1998, se lanzó Microsoft Windows 98, también con gran popularidad, pero con varios problemas de seguridad que necesitaron una Second Edition en 1999 para resolverlos.

En febrero de 2000, se lanzó Windows 2000, perteneciente a la línea profesional sistemas de Microsoft. En tanto en la línea de hogar a Windows 98 le siguió Windows ME (Millennium Edition), lanzado en septiembre de 2000. Fue una de las versiones más criticadas del Windows por sus debilidades en la estabilidad y la compatibilidad.

En octubre de 2001, Microsoft lanza Windows XP, la cual está basada en el kernel de Windows NT, pero que también incorpora características de la línea de hogar. Esta versión fue sumamente elogiada en revistas de computación, aunque de todas maneras necesitó dos Service Pack de actualización para lograr una seguridad robusta.

En abril de 2003, fue lanzado Windows Server 2003 en reemplazo de la línea de productos para servidores Windows 2000. Esta versión poseía muchas mejoras y una fuerte seguridad. Fue seguido de Windows 2003 R2 en diciembre de 2005.

La siguiente versión del sistema operativo fue Windows Vista, lanzada el 30 de noviembre de 2006 para clientes de negocios. En cambio la versión para consumidores fue lanzada el 30 de enero de 2007. Windows Vista trajo mejoras en la seguridad, características más avanzadas en sus gráficos con una interfaz opcional llamada Windows Aero, además de múltiples nuevas aplicaciones.

La versión actual de Windows es la Versión 7 (Seven). A diferencia del gran salto arquitectónico y de características que sufrió su antecesor Windows Vista con respecto a Windows XP, Windows 7 fue concebido como una actualización incremental y focalizada de Vista y su núcleo NT 6.0, lo que permitió mantener cierto grado de compatibilidad con aplicaciones y hardware en los que éste ya era compatible. Sin embargo, entre las metas de desarrollo para Windows 7 se dio importancia a mejorar su interfaz para

volverla más accesible al usuario e incluir nuevas características que permitieran hacer tareas de una manera más fácil y rápida, al mismo tiempo que se realizarían esfuerzos para lograr un sistema más ligero, estable y rápido.

En proceso está la version Windows 8, pero en un futuro próximo estará en nuestros hogares como la más popular del planeta...!

Versiones en el tiempo de Microsoft Windows: (Logos).



¿Qué es una interfaz orientada a objeto? Es la interfaz que utiliza WINDOWS. Es la interfaz entre el usuario y el ordenador, donde el primero se comunica con éste a través de las operaciones que realiza sobre los objetos que la componen.

¿Qué es un objeto? Cualquier elemento de información que existe en el escritorio de WINDOWS. Puede ser una ventana, iconos, barra de tareas, etc. Cada objeto incluye sus propiedades y las formas disponibles para modificarlo.

¿Qué es multitarea? Es la capacidad de ejecutar más de una aplicación simultáneamente. Las aplicaciones en ejecución pueden estar ejecutándose en primer (área de la pantalla ocupada por la ventana activa) o en segundo plano (área de la pantalla detrás y fuera de la ventana activa).

¿Qué es el escritorio? Al iniciar Windows, el área más grande que verá se denomina escritorio. Podrá personalizarlo agregando accesos directos a los programas,

documentos e impresoras que utilice con mayor frecuencia, así como cambiar su aspecto para adecuarlo a su estado de ánimo y personalidad.

¿Qué es una ventana?: Es el área rectangular de la pantalla que contiene una aplicación o el archivo de un documento. Se pueden abrir, cerrar, mover y redimensionar.

Elementos de una ventana WINDOWS:

. **Cuadro del Menú Control:** Está situado en la esquina superior izquierda de la ventana que permite el acceso al menú de control de dicha ventana (restaurar, mover, tamaño, minimizar, maximizar, cerrar).

. **Barra de títulos:** Situada en la parte superior de la ventana, la cual indica la aplicación o documento que se está utilizando, así como el nombre del mismo.

. **Barra de menús:** Situada debajo de la barra de título (generalmente), en la cual se presentan los menús y comandos disponibles para la aplicación.

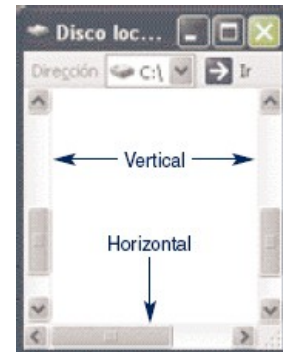
. **Botones de minimizar, maximizar y cerrar:** Situados en la barra de título de la ventana y se utilizan para minimizar, maximizar y cerrar la ventana, respectivamente.

. **Botón de restaurar:** Sustituye al botón de maximizar cuando la ventana está maximizada, permitiendo restaurar la ventana a su tamaño original.

. **Bordes:** Es toda la zona que limita el contenido de la ventana y por el cual se puede modificar su tamaño (redimensionar).

. **Barra de desplazamiento horizontal:** Situada en la parte inferior de la ventana y nos permite desplazarnos horizontalmente dentro del documento o la aplicación.

. **Barra de desplazamiento vertical:** Situada (generalmente) a la derecha de la ventana (o de los paneles, como por ejemplo en el Explorador de Windows, en el Outlook Express, etc) y nos permite desplazarnos verticalmente a lo largo del documento (o aplicación) si éste no se visualiza completo en la ventana.

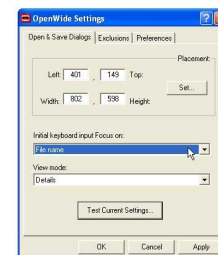


¿Qué es un cuadro de diálogo?: Es una ventana de tamaño generalmente invariable, muy específica que se emplea para brindar u obtener información del usuario y que necesita WINDOWS para ejecutar una acción determinada para modificar las propiedades de un objeto.

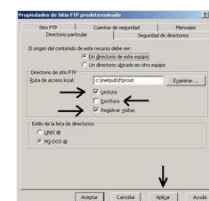
Los cuadros de diálogos de forma general tienen características similares pues poseen: una barra de título que contiene dos botones de control: ayuda (?), debemos aclarar que este botón no está presente en todos los cuadros de diálogos, y de cerrar (X) y otros componentes como son:

Botones de comando: Tienen forma rectangular y permiten ejecutar una acción.

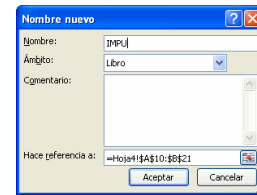
Botones de opción: permiten seleccionar, de un conjunto de opciones, solo una.



Casillas de verificación: Presentan un listado de opciones de las cuales se pueden marcar todas las que se requieran.



Cuadro de texto: Permite introducir texto, por ejemplo, el nombre que se le dará a un archivo. Para introducir la información, se hace clic en la celda y el puntero del ratón asume la apariencia de introducción de texto (), para indicar que ya está listo para recibir escritura.

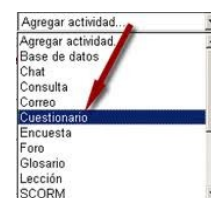


Cuadro de lista: Ofrece una lista de opciones, a seleccionar una. la lista presenta más opciones de las que podrá mostrar, de acuerdo con el tamaño de la caja o recuadro, entonces posee una barra de desplazamiento. Para seleccionar una opción, se debe hacer clic en la opción deseada.



Si

Lista desplegable: Igual a la anterior, pero presenta la lista al hacer clic sobre el botón del extremo derecho. Se usa en los cuadros de diálogo cuando no hay espacio suficiente para mostrar la lista de opciones.



Barra control deslizante: Permite seleccionar entre un rango de valores. La selección es gráfica, a partir de una escala. Para operarla, se debe hacer clic sobre la pestaña y sin dejar de pulsar el botón, moverlo en la dirección adecuada y dejar de pulsar cuando esté en posición. A esta acción se le llama arrastre.

Botón incremento/decremento: Se usa para incrementar o decrementar un valor en un determinado rango. Para aumentar el valor, se pulsa el botón superior y para disminuirlo el botón inferior.

Ficha: Toda ficha tiene un nombre y está compuesta por una o más secciones. Cada sección es un área de trabajo donde pueden existir uno o más controles de diversos tipos. Cada control permite establecer o modificar una propiedad, o activar un nuevo cuadro de diálogo, un cuadro asistente o una ventana.

¿Qué es un cuadro asistente?: Conjunto de ventanas de tamaño invariable que permite la interacción del usuario con el ordenador para establecer y/o modificar propiedades de un objetivo.



A diferencia del *cuadro de diálogo*, que presenta un conjunto de fichas en una sola ventana, el cuadro asistente presenta una ficha en cada ventana. Tendrá tantas ventanas como fichas se requieran para determinar las propiedades del objeto. Esta característica está dada por la necesidad de establecer un orden en la entrada de los parámetros.

¿Qué es un icono?: Son representaciones gráficas de los objetos. También representan comandos o diferentes acciones a realizar con la computadora.



Tipos de iconos:

ICONO DE APLICACIÓN: Es la representación gráfica de una aplicación que se está ejecutando y su ventana ha sido minimizada.

ICONO DE DOCUMENTO: Es la representación gráfica de una ventana documento que está minimizada



ICONOS DE ELEMENTOS DE PROGRAMA: Son las representaciones gráficas de las aplicaciones y documentos asociados que pueden iniciarse desde una ventana de exploración.



¿Qué es un menú? Es una lista de opciones disponibles en una ventana o un programa.

¿Qué es un menú de acceso directo o contextual? Este menú aparece cuando se hace CLIC derecho sobre cualquier objeto y muestra una lista de comandos, la que depende del objeto seleccionado. Se le llama también se le llama menú contextual o menú de contexto porque las opciones que aparecen en él dependen del contexto en que se invoca.



Convenciones utilizadas en los menús:

COMANDOS ATENUADOS: Como su nombre lo indica aparecen en color atenuado, en estos momentos no se pueden utilizar por causas diversas.

COMANDOS CON TRES PUNTOS SUSPENSIVOS: Al ejecutarlos WINDOWS nos pedirá alguna información adicional a través de un Cuadro de Diálogo.

COMANDOS CON UN TRIÁNGULO: Nos presentará un nuevo menú en cascada con diferentes opciones disponibles.

COMANDOS CON TECLAS A LA DERECHA: Nos presentan la combinación de teclas a utilizar para activar este comando desde el teclado.

MARCA DE VERIFICACIÓN: Nos indica la activación de un comando. La selección de estos comandos los activa y desactiva sucesivamente.

¿Qué es una ruta de acceso?: Es el método más directo para describir en qué lugar de su PC o de la red se encuentra un archivo, como podría ser un documento o programa. Indica la unidad, como el disco duro, la unidad de CD-ROM o la carpeta de red compartida, que contiene el documento. Indica también las carpetas que deberán abrirse para encontrar el archivo.

¿Qué es el mouse o ratón ?: Es un dispositivo de entrada, conectado a la computadora y que posee dos o tres teclas o botones y se emplea para mover el puntero por la pantalla.

¿Qué es el puntero? Cursor que generalmente es una flecha, pero que la misma puede variar en dependencia de la zona por donde se pase y el tipo de aplicación que esté activa, que sigue el movimiento del mouse. El puntero puede moverse por toda la pantalla con una mínima acción sobre el mouse, el cual se debe rodar por una superficie plana alfombrada (PAD) encima de la mesa.

¿Qué es una carpeta? Es el lugar donde se guardan los documentos y programas. Este concepto sustituye el concepto de directorio pero mantiene su estructura jerárquica.

¿Qué es un acceso directo? Es un icono especial que actúa como referencia a un icono de objeto. Un objeto sólo puede tener asociado un icono, pero puede tener asociados varios accesos directos. La principal diferencia visual entre un icono y su acceso directo es una pequeña saeta que aparece en la esquina inferior izquierda del acceso directo.



¿Qué es un asistente? Es un programa guía para el proceso de instalación o inicialización de hardware o software.

¿Qué es una aplicación WINDOWS? Es el término utilizado para referirse a una aplicación que fue diseñada para ejecutarse en el entorno operativo de WINDOWS y que no puede ejecutarse fuera de él. Todas las aplicaciones WINDOWS tienen una filosofía estandarizada pues utilizan convenios similares para organizar los menús, el estilo de un cuadro de diálogo, el uso del ratón o mouse, entre otros.

¿Qué es la barra de tareas? Es la barra que aparece generalmente al pie del escritorio y que permite conmutar rápidamente entre una u otra aplicación activa, así como acceder a otros programas en el sistema. (Barra de Inicio)



¿Qué es la barra de título? Es la barra que se encuentra en la parte superior de una ventana. Generalmente contiene el título de la ventana junto a elementos de control como el icono del menú de control y los botones de minimizar, maximizar y cerrar.

¿QUÉ ES UNA FUENTE?

Si utilizamos una definición técnica, podemos decir, que es el conjunto de símbolos gráficos que el ordenador utilizar para representar letras, números, caracteres especiales que se emplean en un lenguaje. Y si utilizamos el lenguaje tradicional, podemos decir que es la manera de representación o la forma de dibujar las letras en la pantalla o impresora.

Todas las fuentes tienen una serie de características:

o Familia o Tipo de letra: Es la representación de todas las letras, números y caracteres especiales de forma similar. Estas tienen otras sub-características:

Diseño.

Espaciado.

Rizo final o Serif.

Tamaño: Es lo que ocupa el tipo de letra. Se mide en puntos.

Estilo: La forma de representarlas.

Efectos: Efectos que podemos darles.

¿Qué es el Kernel? Parte esencial de un sistema operativo que provee los servicios más básicos del sistema. Se encarga de gestionar los recursos como el acceso seguro al hardware de la computadora.

Se encarga también del multiplexado, determinando qué programa accederá a un determinado hardware si dos o más quieren usarlo al mismo tiempo.

TRABAJO PRACTICO

CUESTIONARIO SEGUNDA PARTE

1. Resuma que es WINDOWS.
 2. Enumere Versión y Año de cada Windows que conoce.
 3. Defina Objeto e Interfaz Orientada a objetos.
 4. Defina que es una ventana y enumere los elementos que la componen.
 5. Qué es un cuadro de diálogo.
 6. Qué es un cuadro asistente.
 7. Defina que es un icono. Tipos que conoce.
 8. Defina Menú y Menú Contextual.
 9. Defina Carpeta, Acceso directo.
 10. Defina una Fuente (Font).
 11. Diferencia entre Barra de Inicio (Herramientas), y barra de Título.
 12. Defina Kernell ó Núcleo del sistema.
-